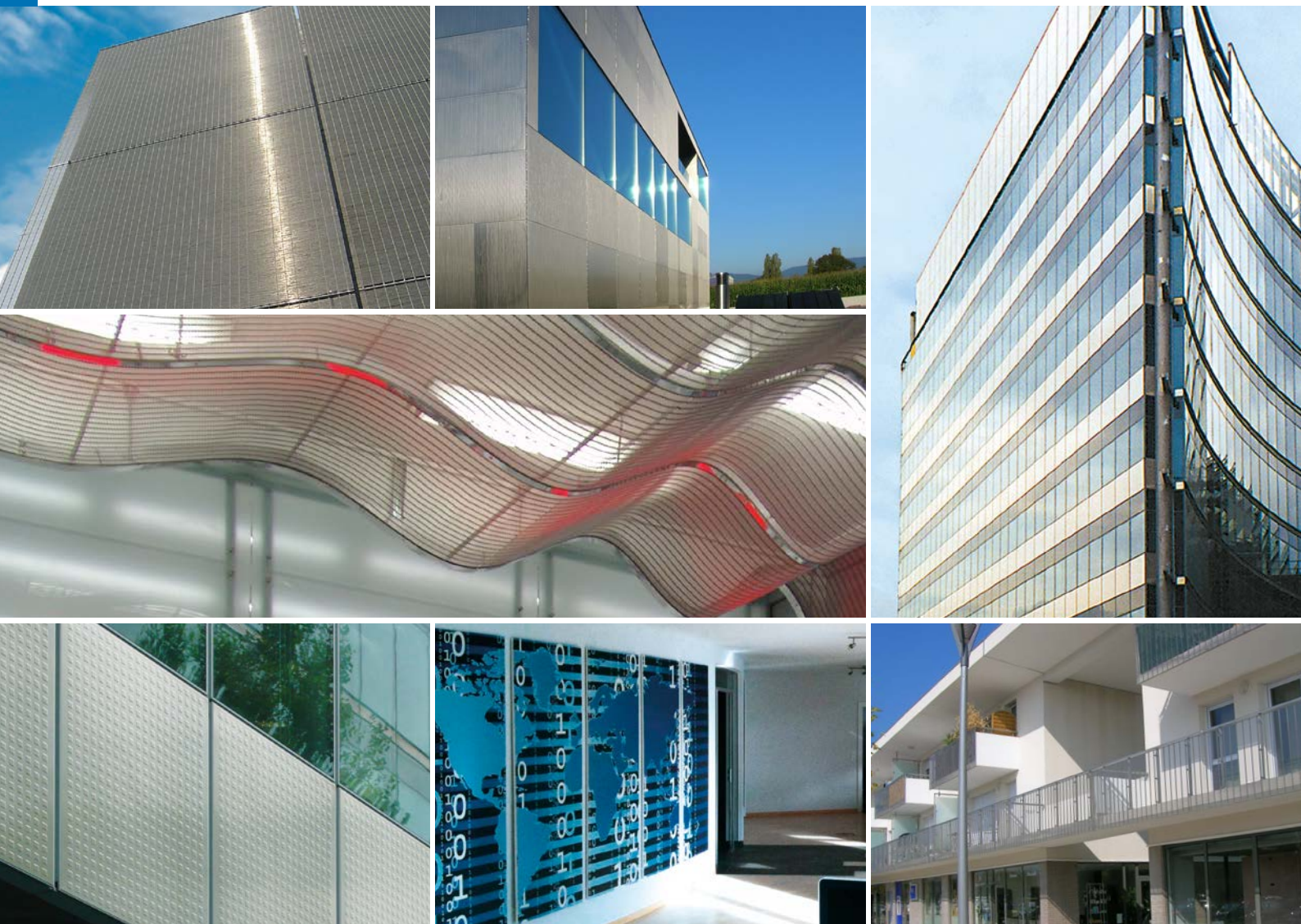


Neue Möglichkeiten der Gestaltung

Hightech-Materialien für Fassaden
und Oberflächen



Visionäre Materialien: Für visionäre Architekten

Wer sagt, dass Industrieprodukte nicht schön sein können? ANDRITZ entwickelt und fertigt Produkte für verschiedene Branchen. Zu diesen Produkten gehören beispielsweise Drahtgewebe und Präzisions-Lochbleche, die in der Industrie für die Formung und Filterung verwendet werden. Diese Produkte sind nicht nur sehr funktional, sondern auch von einer hohen ästhetischen Qualität. So ist die Vision entstanden, diese Produkte zu verfeinern und daraus Lösungen für Architekten und Bauherren zu entwickeln, die ihre Fassaden und Gebäudeoberflächen langlebig, stabil und zugleich stilvoll und modern gestalten möchten.

Ein Plus an Ästhetik

Ausgangspunkt unserer Arbeit war der Wunsch, Struktur- und Oberflächenelemente zu entwickeln, die technisch leistungsstark und visuell einzigartig sind. Elemente, die ein Gefühl der Geräumigkeit vermitteln. Was im kleinen Rahmen für den Innenbereich begann, wurde schnell zu einem Programm, das auch große Oberflächen und das Äußere von Gebäuden umfasste. Die Ergebnisse begeistern sowohl Architekten als auch Bauherren: Strukturelemente und Oberflächen, die Maßstäbe setzen in Bezug auf Haltbarkeit, Formbarkeit, einfache Installation und Wertigkeit.

Von innen nach außen

Damit gelangt an die Oberfläche, was bislang in Maschinen und Industrieanlagen verborgen war. ANDRITZ bietet ein Portfolio von Architekturgeweben, die neue Gestaltungsmöglichkeiten eröffnen und eine hohe Funktionalität bieten – von den Metallgeweben der ARTOS Produktfamilie bis hin zu perforierten, geprägten und gestanzten Fassadenelementen aus Metall.

Vorteile

- Hohe Transluzenz
- In einer Richtung formbar
- Anpassbare Maschenweite bzw. Schlitzweite
- Strukturstabil
- Korrosions- und wetterbeständig

Flughafen Bangkok-Suvarnabhumi, Thailand ▶



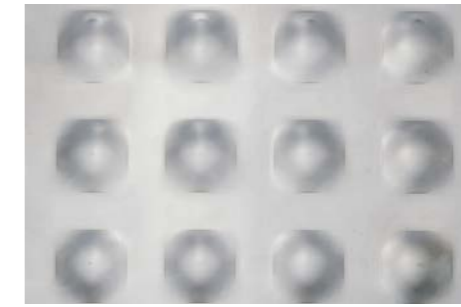
ARTOS Architekturgewebe aus Metall

Kompromisslose Stabilität und Eleganz in einem Metallgewebe. Beeindruckende Formbarkeit und unübertroffene Transluzenz.



Euroslot Serie – Lösungen aus Profildraht

Leicht, filigran und zugleich stabil – Gitterstrukturen aus Profildraht sind sowohl praktisch als auch visuell überzeugend.



Velaro-Fassadenelemente

Feine Oberflächen, die dem Betrachter auffallen und ihn zum Verweilen einladen. Die Velaro Serien bieten eine Vielfalt an perforierten und geprägten Designmustern.



SonoPerf Akustikelemente

Mikroschlitze bilden die technische Basis für eine erstklassige Schallabsorption.



ARTOS Architekturgewebe aus Metall: Unübertroffene Eleganz mit großer Vielfalt

Architekten und Designer schätzen die besonderen Eigenschaften von ARTOS Metallgeweben. Mit kaum einem anderen Material gelingt es, den scheinbaren Widerspruch von Offenheit und Geschlossenheit zu lösen. Metallgewebe verbindet Form, Funktion und Vielseitigkeit – sowohl im Innen- als auch im Außenbereich. Mit seiner einzigartigen Qualität und Anmutung lässt sich ARTOS Gewebe in verschiedenen Längen an jede Struktur anpassen.

Bloß Fassade? Ganz im Gegenteil. ARTOS bietet ein großes Spektrum an Designs für verschiedenste Anwendungen. Aufbauend auf der Dynamik und Eleganz des Stahls, übertrifft ARTOS die Erwartungen mit einem ausgeprägten Gespür für Trends.

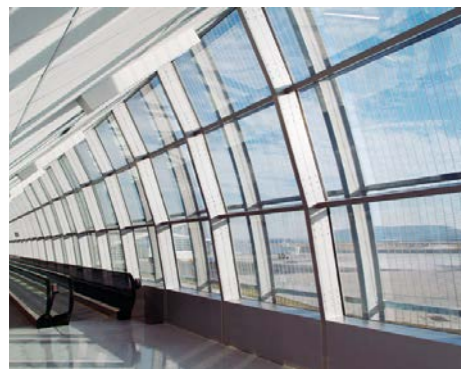
Auch eindrucksvolle Abhangdecken sind mit ARTOS Konstruktionen möglich. ARTOS bringt für jede Aufgabe das nötige Fachwissen mit: innen und außen, im Detail und im großen Maßstab.

Die objektiven Fakten untermauern diese Eindrücke: ARTOS unterstützt die Projekte seiner Kunden von Anfang bis Ende mit einer großen Breite an Design- und Anwendungsoptionen, vom Bodenbelag bis hin zu Raumteilern und Sonnenschutzblenden.

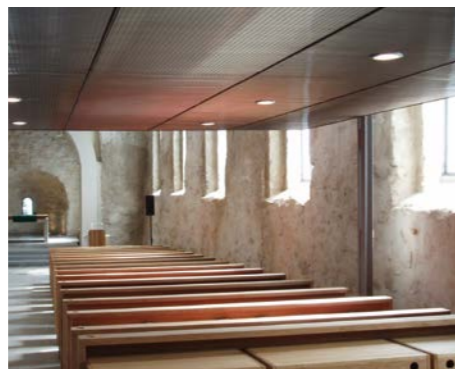


Princesshay, Exeter, Großbritannien ▲
– mehrgeschossiges Parkhaus
Die beiden Lagen erzeugen ein Moiré-Muster

Gedenkstätte Berliner Mauer, Deutschland ▶
Aussichtsplattform



▲ Anmutend & stabil – der Eindruck, den zeitgenössische Architektur vermittelt



▲ Elegante und großzügige Räume: ARTOS schafft Offenheit



▲ Einfache Installation: Ein Blick auf und hinter die Fassade zeigt die flexible Installation



Ein klares Statement: ARTOS steht für Langlebigkeit und Funktionalität

Edelstahl ist ein Material, das beständig ist und mit seiner sehr attraktiven Oberfläche Eleganz ausstrahlt. Mit diesem Material ist praktisch alles möglich. Das ARTOS Team kann sich auf seine Erfahrung und sein technisches Know-how stützen, um Ihr Projekt zum Erfolg zu führen – von Bochum bis Bangkok, von der Messehalle bis zum Flughafen.

Gut fixiert

Jedes Projekt fängt mit einem Plan an. Und am Anfang eines Plans steht die Einschätzung, was technisch möglich ist. Wir helfen Ihnen, die spezifischen Ziele zu erreichen, die Sie mit der Installation unserer Produkte verfolgen – mit den bewährten ARTOS Montageprinzipien für die oberen bzw. mittleren Haltepunkte. Die Flexibilität bei der Installation gewährleisten wir, indem wir unsere Haltepunkte mit Zug- oder Druckfederklemmen, Rahmenkonstruktionen, Winkelprofilen und Spannschlössern anbieten. Für die leichte Demontage sichern Edelstahlhaken das Stahlgewebe an Decke und Boden.

Glänzend sauber

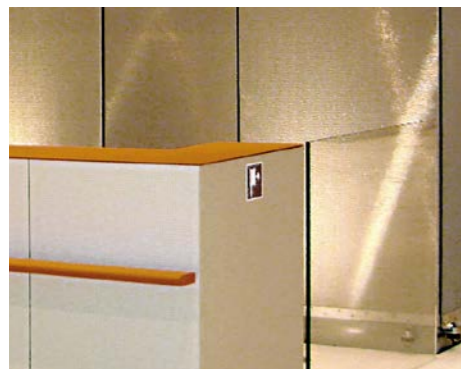
Unsere ARTOS-Gewebe sind korrosionsbeständig und leicht zu reinigen. Umweltfaktoren wie extrem hohe Luftfeuchtigkeit, gechlortes Wasser, Salzlufte, Enteisungsmittel oder aggressive Umweltbelastung werden von unserem ARTOS Team von Anfang an berücksichtigt. Die Spezialisten von ARTOS können Beispiele geben und Ihnen durch Nachfragen helfen, alle Eventualitäten zu bedenken – d. h. auch Faktoren, die zunächst irrelevant erscheinen, sich jedoch im größeren Kontext als entscheidend erweisen könnten.

Vorteile

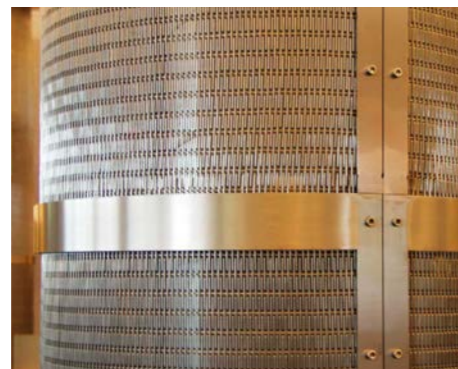
- Vielseitige Edelmetallgewebe für Architekten und Designer
- Transparenz, Eleganz, Schlichtheit und Struktur
- Für visuell eindrucksvolle Designs sind Gewebe aus Edelmetall verfügbar
- ARTOS Gewebe verdeckt oder gibt den Blick frei, je nach Sichtwinkel
- Je nach Lichteinfall wirft ARTOS Gewebe Schatten oder wirkt transparent
- Der Betrachter erhält einen sich ständig wandelnden Eindruck von der architektonischen Gesamtform



▲ Bürogebäude in Uptown München, Deutschland



▲ ARTOS beta: sehr lebendige, bewegte Edelstahloberfläche



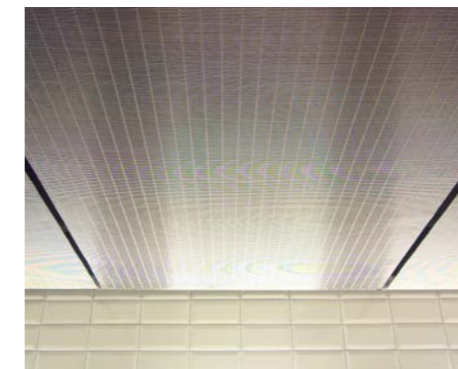
▲ ARTOS lambda: solider Eindruck, feine Reflexionen – eine Freude für das Auge



▲ ARTOS sigma: engmaschiges Gewebe, perfekt als Fassadenverkleidung



▲ ARTOS gamma: fein gewobenes, flexibles Material



▲ ARTOS sigma 6: steif in einer Richtung, flexibel in der anderen, und ideal für jede Fassade

Euroslot Serie

ein komplexes Zusammenspiel von Licht und Transparenz

Leicht, filigran und zugleich stabil – Gitterstrukturen aus Profildraht sind sowohl praktisch als auch visuell überzeugend. Definitiv ein Plus für jede Art von öffentlichem Gebäude. Die Struktur der Euroslot Serie ermöglicht Decken mit einer sehr modernen Anmutung, die zugleich in der Lage sind, technische Ausrüstung wie Leuchten, Kabel, Rohre usw. zu verbergen.

Wenn Glas und Beton auf Edelstahl treffen, entsteht sofort eine Resonanz. Mit ihrer hochwertigen Oberfläche verleihen die Euroslot Serien modernen Fassaden eine besondere Leichtigkeit. Die Euroslot Serien bieten Ihnen nahezu unbegrenzte Möglichkeiten, um einzigartige Fassaden und Anwendungsbereiche zu gestalten.

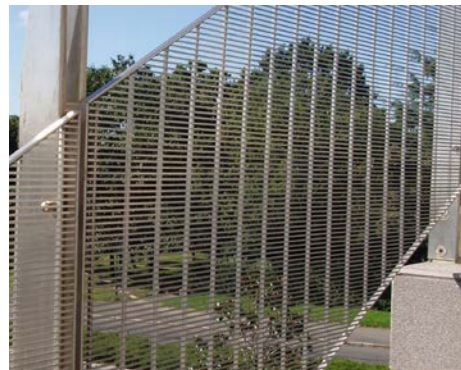
Sie suchen etwas Besonderes? Alle Produkte aus den Euroslot Serien sind sehr anpassbar – von der Gittergeometrie bis zur freien Fläche und der Oberfläche kann alles auf Ihre Anforderungen zugeschnitten werden.

Nachhaltigkeit wird auch in der Architektur immer wichtiger. Die Euroslot Serien sind mit Blick auf die kommenden Generationen konzipiert und setzen auf langlebige und 100 % recycelbare Materialien.



▲ Sonnenschutzblenden Hotel Hilton Évian, Frankreich | Euroslot Serie 560

DMG Europazentrale, Österreich | Euroslot Serie 560 ▶



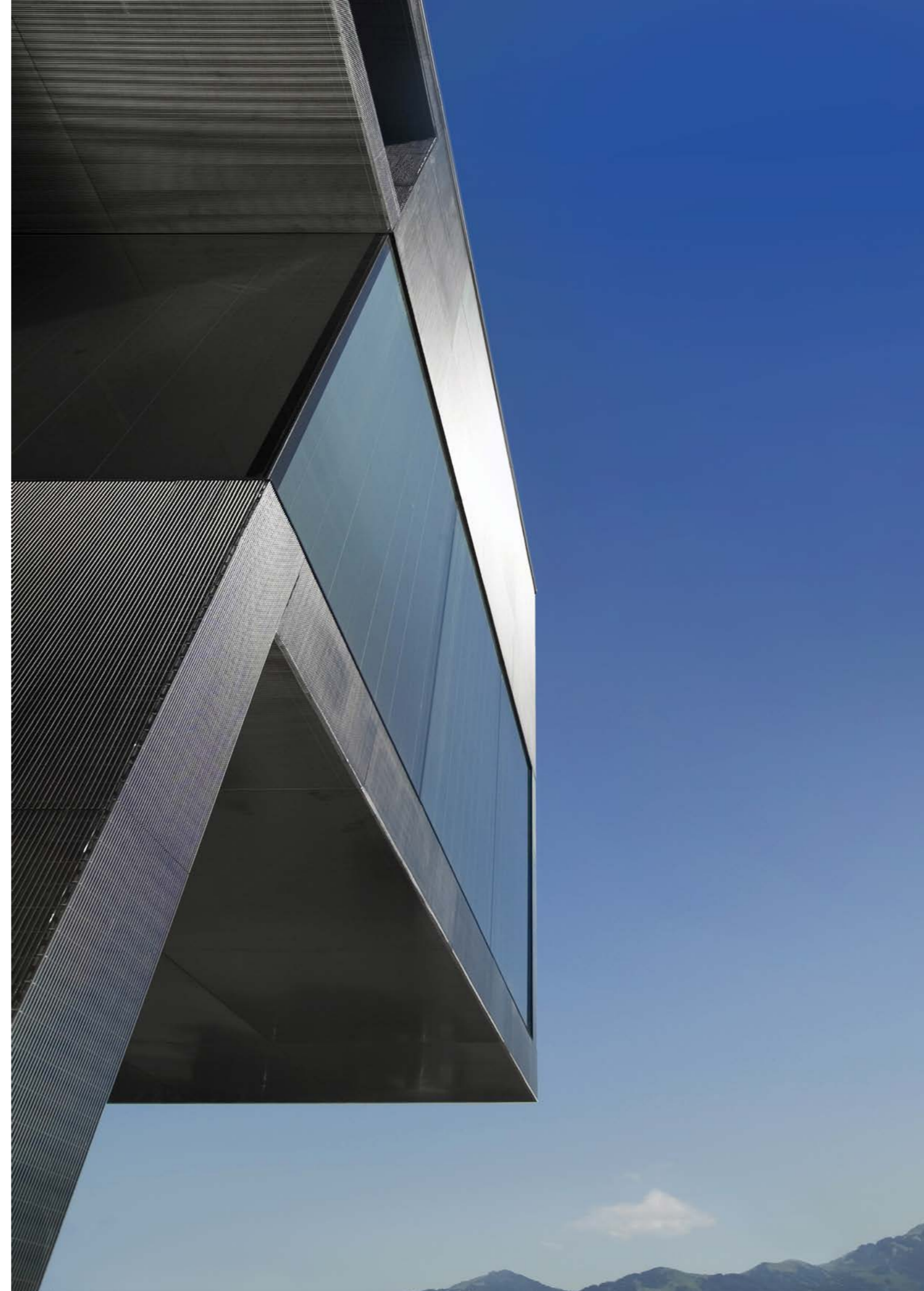
▲ Métro Val Rennes, Frankreich | Euroslot Serie 220



▲ Épinay-sur-Seine, Frankreich | Euroslot Serie 220



▲ Die Insel in der Mur, Österreich | Euroslot Serie 300



Stabilität mit Anmut von Leichtigkeit

Euroslot Serie

Von vertikal bis horizontal – die Euroslot Serien zeigen sich in vielen Anwendungsbereichen von ihrer besten Seite. Speziell bearbeiteter Edelstahl bringt Stabilität und Ästhetik zugleich. Design und Funktionalität, auf die Sie sich verlassen können.

Einige Projekte verlangen filigrane Materialien, die im harmonischen Zusammenspiel mit der Umgebung stehen. An anderer Stelle sind hingegen robuste Materialien gefragt, die hohen Belastungen standhalten. Die Euroslot Serien 300 und 560 sind die ideale Lösung für diese Projekte. Diese Produkte sind aus 100% Edelstahl gefertigt und halten nicht nur hohen Belastungen stand, sondern sind dank einer freien Fläche von bis zu 80% auch hochfunktional, z. B. als Abdeckung für Klimaanlage oder als Sauberlaufgitter auf dem Boden.



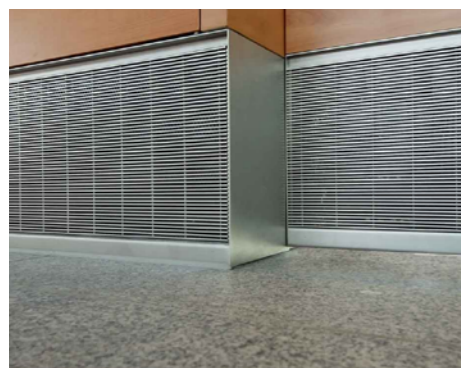
▲ Eingangshalle einer Schule, Frankreich | Euroslot Serie 300

Vorteile

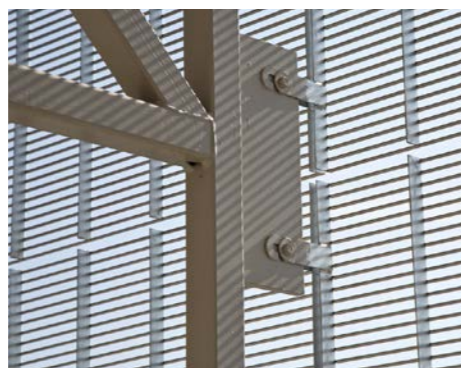
- Sehr belastbarer Edelstahl
- Anpassbare freie Fläche
- Anpassbare Oberfläche und Gittergeometrie – für eine einzigartige Optik
- Wahrnehmung des Betrachters wandelt sich mit der Entfernung vom Objekt
- Funktionalität und Design
- Witterungs- und korrosionsbeständig



▲ Autobahn Rasthof, Frankreich | Euroslot Serie 300



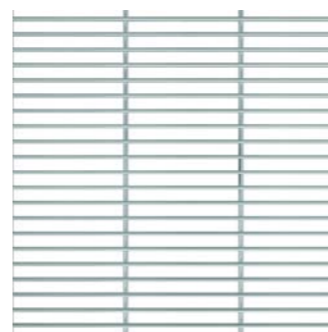
▲ Flughafen Stuttgart, Deutschland - Lüftungsschacht | Euroslot Serie 220



▲ College Jean Moulin, Frankreich | Euroslot Serie 220



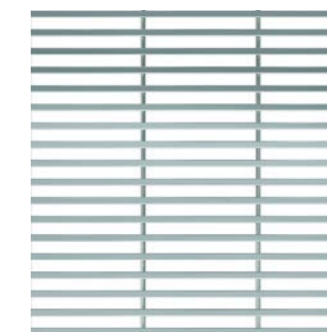
▲ Bosch Deutschland - Sonnenschutzblenden | Euroslot Serie 300



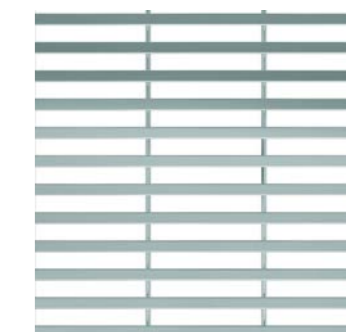
▲ Euroslot Serie B150



▲ Euroslot Serie 220



▲ Euroslot Serie 300



▲ Euroslot Serie 560

Velaro Serie

Beeindruckende Möglichkeiten für Oberflächen

Überraschende Anmutung, funktionale Ästhetik und trefsichere Details machen beim Betrachter Eindruck. Dank jahrzehntelanger Erfahrung, was die Handhabe und Veredelung von Blechprägungen anbelangt, verhelfen wir Ihnen zu mehr Ausdruck: Prägungen und Perforationen in modernen und innovativen Designs – dort sind wir zu Hause, und unsere Kunden bestens beraten.

Schier endlos scheinen die Möglichkeiten für prägende Eindrücke bei Blechen, die als Verkleidungen zum Einsatz kommen. Erst recht, wenn damit Spezialisten beauftragt sind, die bezüglich der Fertigung von Fassadenelementen über eine lange Tradition und ein einzigartiges Wissen verfügen. Fassadengestaltung, Fassadenqualität und Oberflächenbeschaffenheit werden durch die neue Sicht auf diese Materialien neu

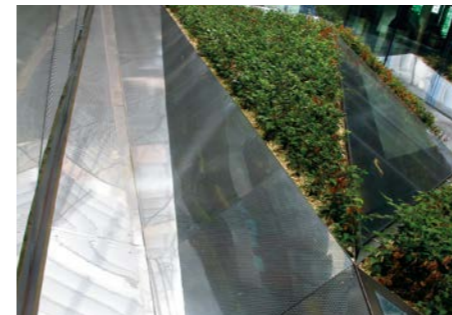
definiert. Architekten profitieren von unseren Kompetenzen bei der Verarbeitung von Metallen: ein Wissen, das wir gerne demonstrieren und teilen. Dabei ist unsere Expertise so breit gefächert, dass Sie alle Elemente aus einer Hand beziehen können, mit der Gewissheit, dass jede Phase des Planungs- und Fertigungsprozesses von fachkundigen Spezialisten betreut wird.



▼ Fassade mit Velaro Serie 100, Regensburg, Deutschland ►



▲ In Harmonie: eine steife Struktur verbindet die Oberflächen



▲ Witterungsbeständiges Material: Edelstahl sorgt für eine anhaltende Ästhetik



▲ Rutschfestigkeit: Eine Freude für das Auge und ein fester Halt für die Füße



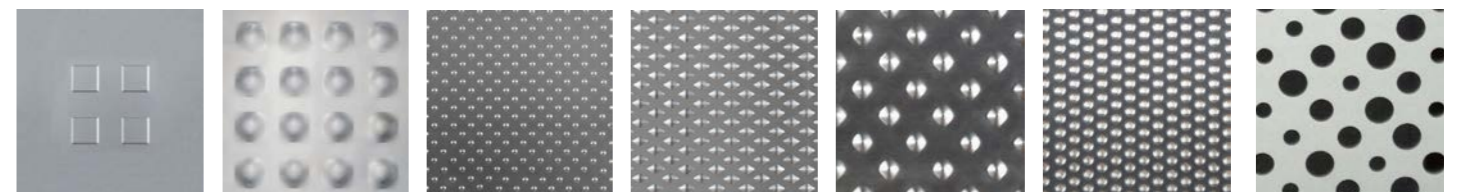
▲ Parkhausfassade, Regensburg, Deutschland

Vollkommen oberflächlich

Die Flexibilität des Produkts verbinden wir mit unserer Erfahrung im Anlagenbau, um eindrucksvolle, auf die Kundenanforderungen zugeschnittene Oberflächen zu fertigen. Aus einer Leidenschaft für Innovation heraus entwickeln wir eigene Verarbeitungswerkzeuge, mit denen Fassaden möglich sind, die genau Ihren Wünschen entsprechen.

Vorteile

- Hochwertige Gebäudefassaden
- Zertifizierte Rutschfestigkeit
- Harmonische visuelle Anmutung
- Extrem wetterbeständig
- Bleibende optische Wertigkeit
- Lebendiger Eindruck
- Spielt mit dem Sonnenlicht



▲ Ein breites Spektrum an Möglichkeiten: Velaro Serie 100 - 700

SonoPerf Akustikelemente

Innovative Schalldämmung

Die ungestörte Kommunikation – ob an öffentlichen Orten, in Unternehmen, Bildungseinrichtungen oder in Privaträumen – ist wünschenswert und häufig notwendig. SonoPerf Bleche stellen in fast jedem Gebäude auf eine ästhetische und „unsichtbare“ Weise die richtigen akustischen Bedingungen her. Das Geheimnis liegt in den innovativen Mikroschlitzten.

SonoPerf revolutioniert die Akustik. Elemente aus mikroschlitztem Blech (Schlitzweiten zwischen 0,3 und 1 mm) verbinden Schönheit und Schallabsorption. Die Bleche sind mit Pulverbeschichtung oder in Edelstahlausführung erhältlich, je nach gewünschter Optik. Die bereits beeindruckende Schallabsorption von SonoPerf kann mit einem Akustikgewebe (Vlies oder Mineralwolle) nochmals verstärkt werden.

Die mikroschlitzten Bleche vermitteln auch von Nahem den Eindruck einer geschlossenen Oberfläche und weisen erstklassige Absorptionswerte von bis zu 0.95 α_S (Klasse A) auf. Selbst mit praktisch unsichtbaren Schlitzten ist die freie Fläche groß genug, um die höchste Absorptionsklasse zu erreichen. Dieses einzigartige Blech bietet sich für die verschiedensten Anwendungen an: Akustikdecken, Deckensegel, Stellwände, Abschirmelemente, Möbelfronten, Bürotrennwände oder in schallabsorbierenden Baffeln für die Geräuschreduzierung im Flugzeug.

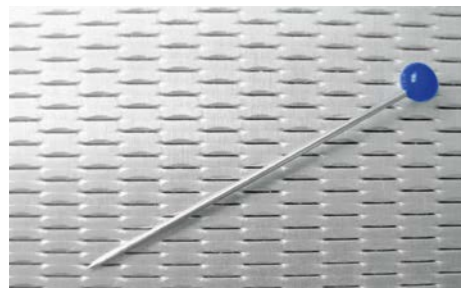
Vorteile von SonoPerf Office

- Schallabsorption auch ohne Akustikvlies
- Optische Wirkung wie geschlossenes Material
- Beste Absorptionswerte bis Klasse A
- Verarbeitbarkeit mit Vollblech vergleichbar
- Vielfältige Verwendungsmöglichkeiten
- Fügt sich unsichtbar in die Umgebung ein
- Verfügbar als einbaufertige schallabsorbierende Decke

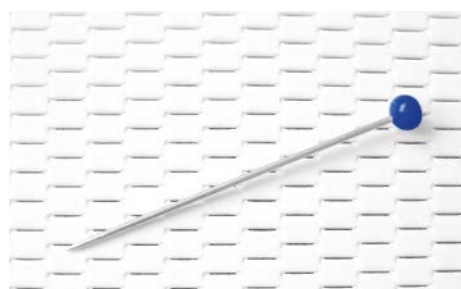


▲ SonoPerf Office als Akustikdecke

▼ Bedrucktes SonoPerf-Element für die Schalldämmung



▲ SonoPerf: Aluminium



▲ SonoPerf: Aluminium, weiß pulverbeschichtet



SonoPerf Serie

Schalldämmung für Hygienebereiche

Wo herkömmliche Akustik-elemente nicht einsetzbar sind

Die SonoPerf Serie wurde konzipiert, um Lärmquellen in Industriebereichen oder Bereichen mit sehr hohen Hygienestandards wie etwa in der Medikamentenfertigung, in kommerziellen Küchen oder bei Lebensmittelherstellern einzudämmen. Produkte der SonoPerf Serie sind frei von Akustikvlies oder ähnlichem, sie absorbieren den Schall allein durch ihre besondere Mikroperforation. Die Elemente lassen sich in industriellen Spülmaschinen reinigen, sind säurebeständig und feuerhemmend. Eine Verunreinigung oder Verkeimung im Prozess kann so ausgeschlossen werden.

Vorteile der SonoPerf Serie

- Schallabsorption ohne Vlies
- 100% geeignet für Hygienebereiche
- Leicht zu reinigen und säurebeständig
- Feuerhemmend
- Viele verschiedene Lösungen verfügbar



▲ Großküche mit SonoPerf-Elementen

ANDRITZ ist Ihr Partner für innovative Lösungen in der Architektur



Unsere Kunden sind unser wertvollstes Kapital. Wir arbeiten mit jedem Kunden eng zusammen, um sicherzustellen, dass unsere Produkte ihnen helfen, ihre Ziele in Bezug auf Funktionalität, Ästhetik und Wirtschaftlichkeit zu erreichen. Wie stehen unseren Kunden zur Seite – bei der Planung eines Projekts, durch technischen Rat, innovative Ansätze und Hilfe bei der Installation.

Die weltweite Präsenz der ANDRITZ GRUPPE sowie ihr Netzwerk von Unternehmen sichert unseren Kunden den Zugang zu hochwertigen Produkten und weltweitem Support. ANDRITZ liefert konsequent Produkte und Service der Spitzenklasse.

ANDRITZ Kufferath GmbH

Lommesssemstr. 32–36
52353 Düren, Germany
Tel.: +49 (2421) 8010
kufferath@andritz.com

ANDRITZ Fiedler GmbH

Weidener Str. 9
93057 Regensburg, Germany
Tel.: +49 (941) 64010
andritz-fiedler@andritz.com

ANDRITZ Euroslot SAS

ZA Les Priédons CS 60050
86140 Scorbé-Clairvaux, France
Tel.: +33 (549) 93 93 93
info-euroslot@andritz.com

www.andritz.com